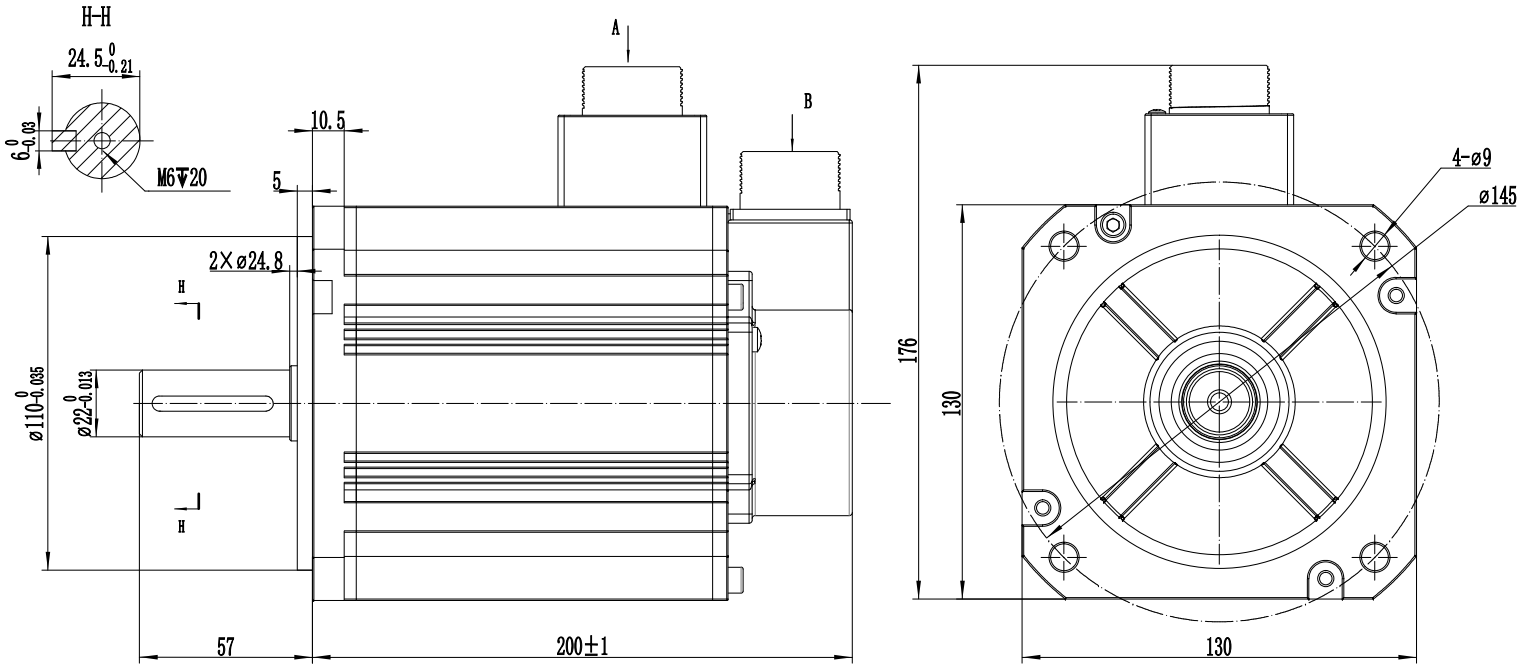
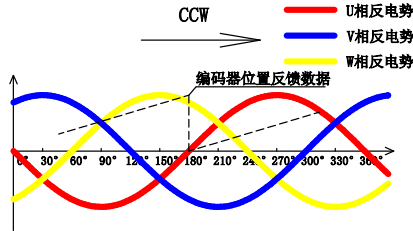


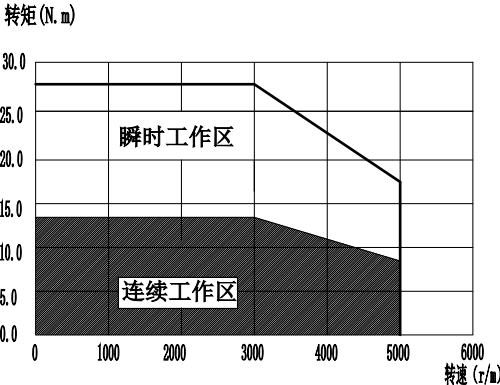
性能参数		
项目	单位	数值
额定功率	W	4500
额定电压	V	380
额定电流	A	14.5
峰值电流	A	29
额定转速	r/m	3000
峰值转速	r/m	5000
额定力矩	N.m	14.3
峰值力矩	N.m	28.6
反电势	V/1000r/m	67
力矩系数	N.m/A	0.57
转子惯量	kg.m ² ×10 ⁻⁴	27.1
绕组（线间）电阻	Ω	0.6
绕组（线间）电感	mH	3.5
电气时间常数	ms	5.8
极对数		5
重量	kg	10.5



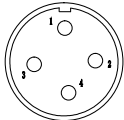
编码器零点与电机相位关系



转速-转矩特性图



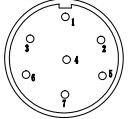
动力线



连接器

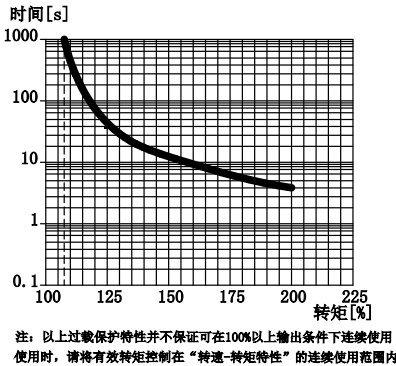
插座型号	YD28J4Z-E			
引脚编号	1	2	3	4
定义	PE	U	V	W

编码器线



插座型号	YD28J7Z-E						
引脚编号	1	2	3	4	5	6	7
定义	PE	E-	E+	SD-	OV	SD+	+5V

伺服电机的过载保护特性



电机型号	编码器类型
SPM-TC81345MAK-W	17位多圈绝对值磁编
SPM-TC61345MAK-W	23位多圈绝对值光编

○						规格书	深圳麦格米特电气股份有限公司		
○									
○									
标记	处数	分 区	更改文件号	签 名	年、月、日				
设 计			标准化			阶 段 标 记	数 量	比 例	
审 核									
工 艺			批 准			共 张	第 张		