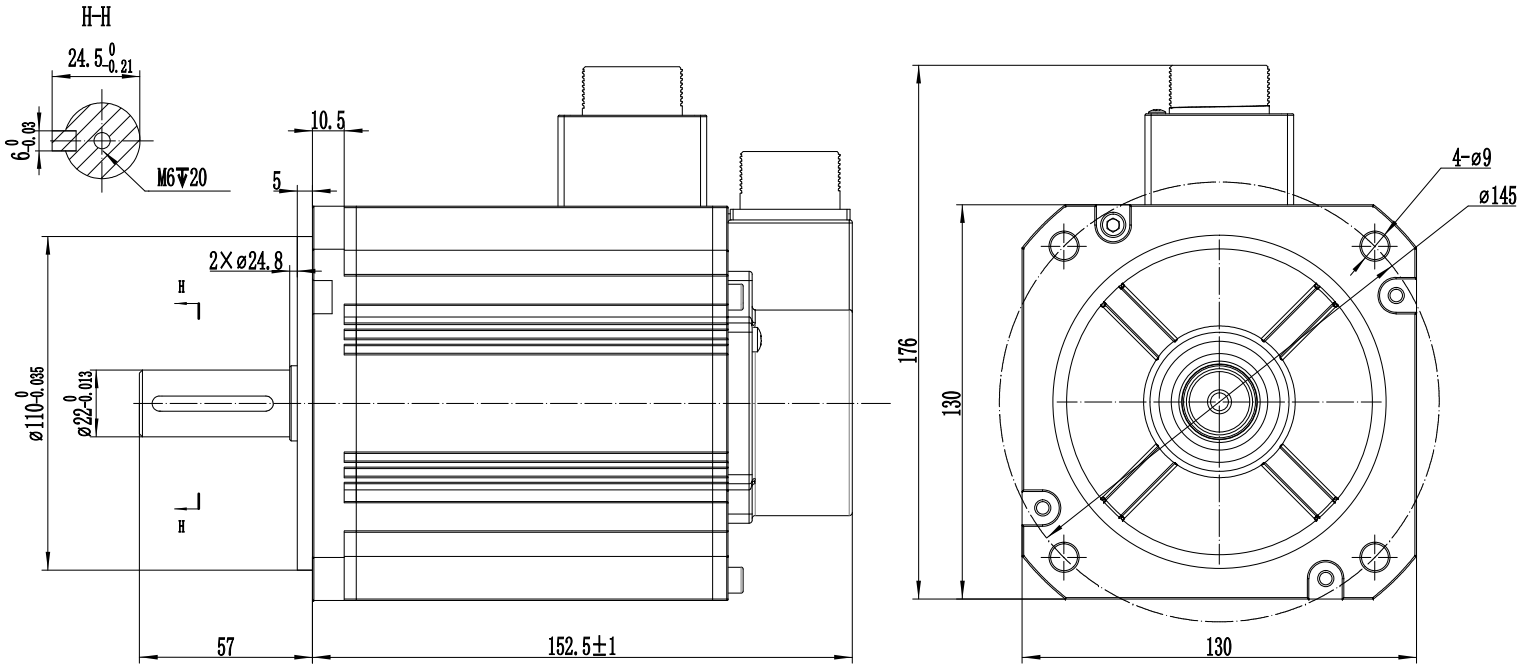
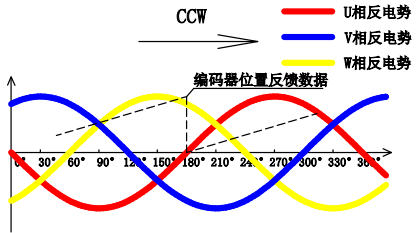


性能参数		
项目	单位	数值
额定功率	W	2600
额定电压	V	380
额定电流	A	9.5
峰值电流	A	19
额定转速	r/m	3000
峰值转速	r/m	5000
额定力矩	N.m	8.34
峰值力矩	N.m	16.7
反电势	V/1000r/m	58
力矩系数	N.m/A	0.88
转子惯量	kg.m ² ×10 ⁻⁴	16.9
绕组（线间）电阻	Ω	/
绕组（线间）电感	mH	/
电气时间常数	ms	/
极对数		5
重量	kg	7.2

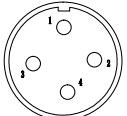


编码器零点与电机相位关系



连接器

动力线



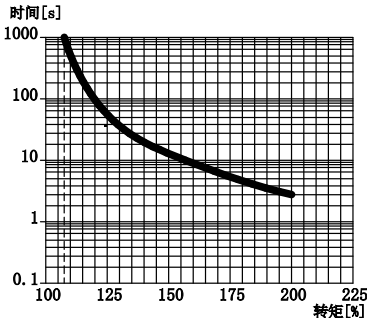
插座型号	YD28J4Z-E			
针脚编号	1	2	3	4
定义	PE	U	V	W

编码器线



插座型号	YD28J7Z-E						
针脚编号	1	2	3	4	5	6	7
定义	PE	E-	E+	SD-	OV	SD+	5V

伺服电机的过载保护特性



注：以上过载保护特性并不保证可在100%以上输出条件下连续使用
使用时，请将有效转矩控制在“转速-转矩特性”的连续使用范围内

电机型号	编码器类型
SPM-TC81326MAK-W	17位多圈绝对值磁编
SPM-TC61326MAK-W	23位多圈绝对值光编

规格书

深圳麦格米特电气股份有限公司

标记	处数	分区	更改文件号	签名	年、月、日	阶段 标记			数量		比例	
设计			标准化									
审核												
工艺			批准			共 张			第 张			