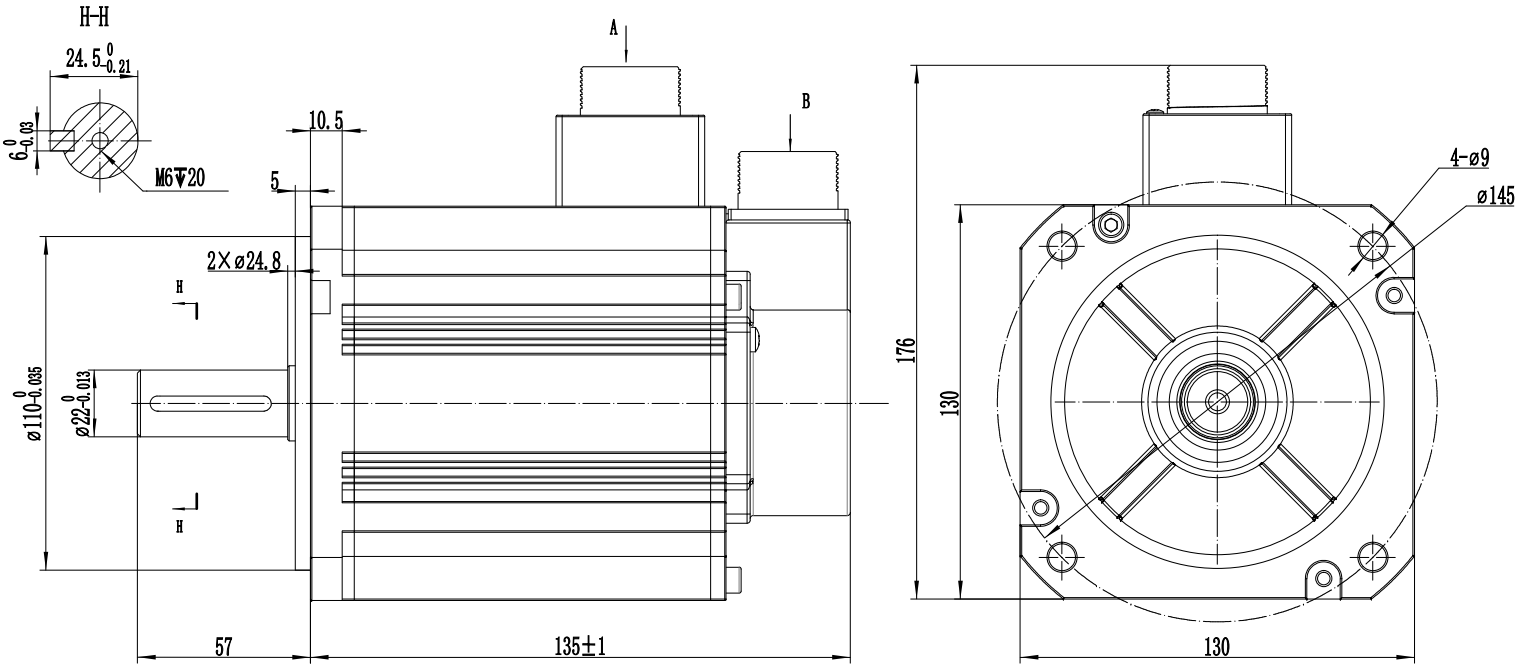
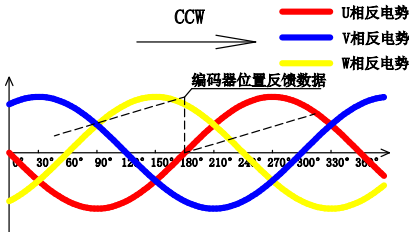


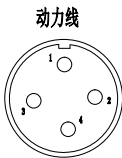
性能参数		
项目	单位	数值
额定功率	W	850
额定电压	V	380
额定电流	A	4
峰值电流	A	12
额定转速	r/m	1500
峰值转速	r/m	3000
额定力矩	N.m	5.39
峰值力矩	N.m	16.17
反电势	V/1000r/m	85
力矩系数	N.m/A	1.35
转子惯量	kg.m ² ×10 ⁻⁴	10.9
绕组（线间）电阻	Ω	2.6
绕组（线间）电感	mH	16.2
电气时间常数	ms	6.2
极对数		5
重量	kg	5.4



编码器零点与电机相位关系

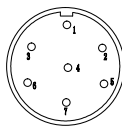


连接器



插座型号	YD28J4Z-E			
针脚编号	1	2	3	4
定义	PE	U	V	W

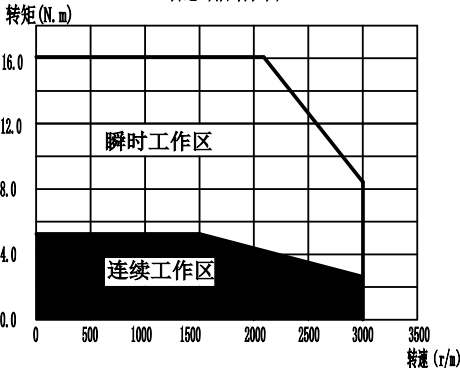
编码器线



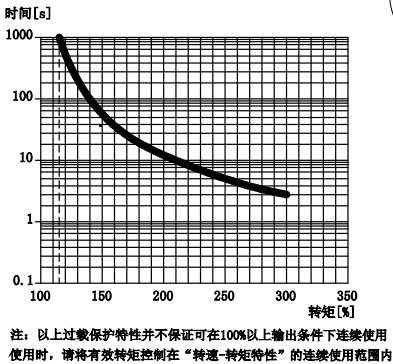
插座型号	YD28J7Z-E						
针脚编号	1	2	3	4	5	6	7
定义	PE	E-	E+	SD-	OV	SD+	5V

电机型号	编码器类型
SPM-TD81308MAK-W	17位多圈绝对值磁编
SPM-TD61308MAK-W	23位多圈绝对值光编

转速-转矩特性图



伺服电机的过载保护特性



○						规格书	深圳麦格米特电气股份有限公司		
○									
○									
标记	处数	分 区	更改文件号	签 名	年、月、日				
设 计			标准化			阶 段 标 记	数 量	比 例	
审 核									
工 艺			批 准			共 张	第 张		