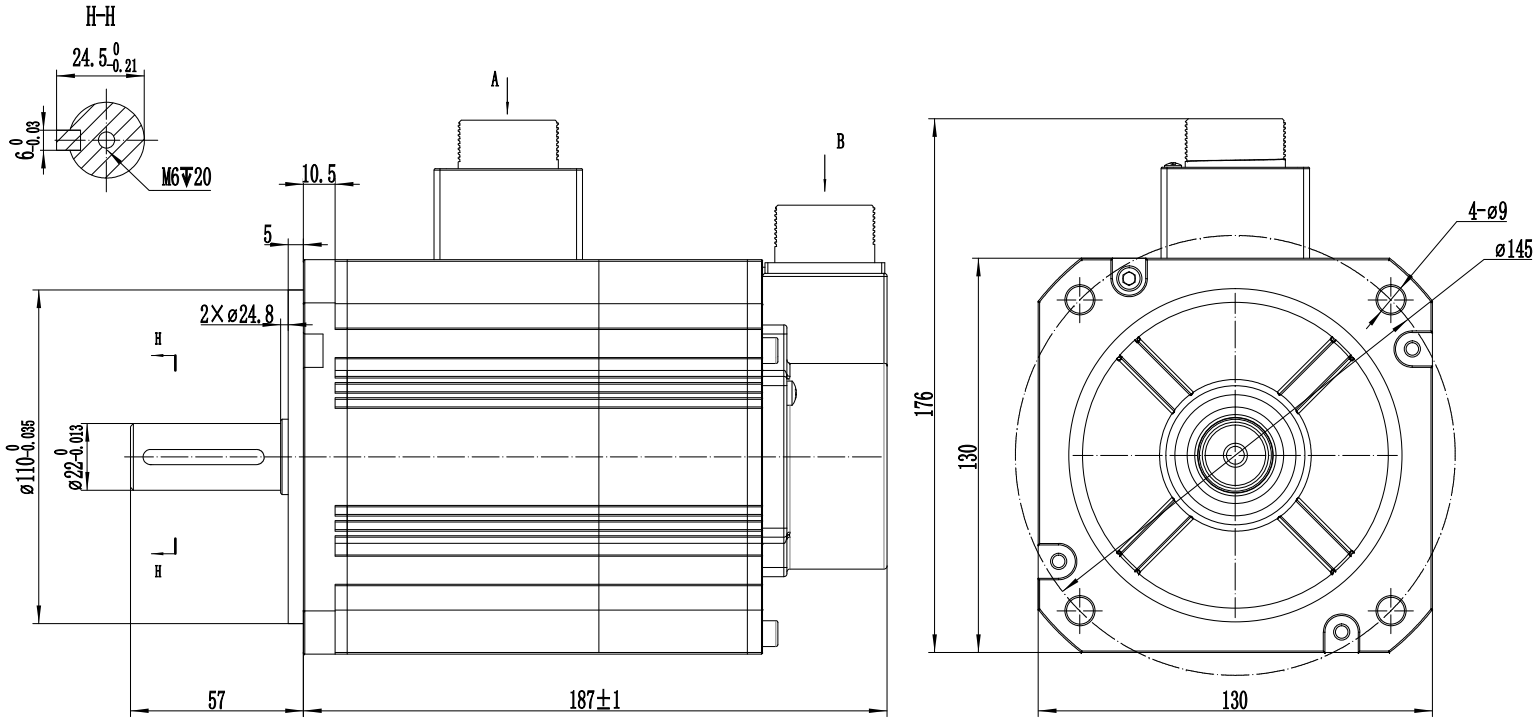
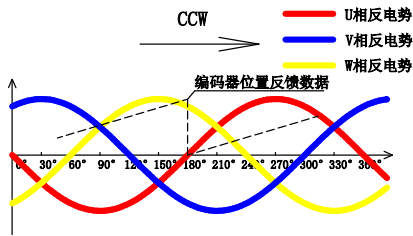


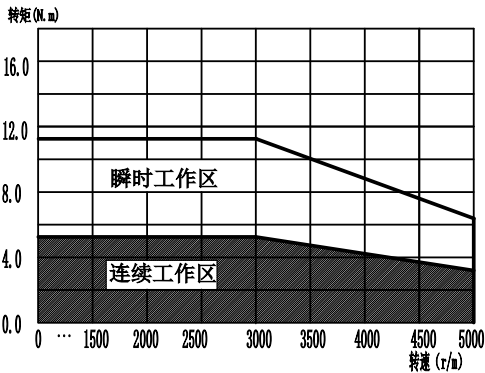
性能参数		
项目	单位	数值
额定功率	W	1700
额定电压	V	380
额定电流	A	6
峰值电流	A	12
额定转速	r/m	3000
峰值转速	r/m	5000
额定力矩	N.m	5.39
峰值力矩	N.m	10.78
反电势	V/1000r/m	59
力矩系数	N.m/A	0.9
转子惯量	kg.m <sup>2</sup> ×10 <sup>-4</sup>	12.13
绕组（线间）电阻	Ω	1.4
绕组（线间）电感	mH	7.6
电气时间常数	ms	5.4
极对数		5
重量	kg	7.4



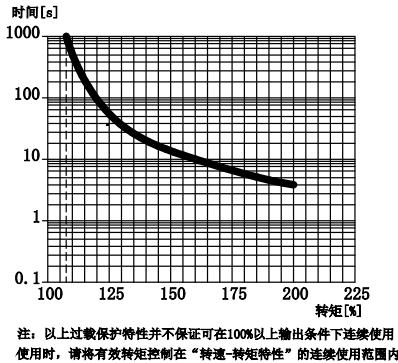
编码器零点与电机相位关系



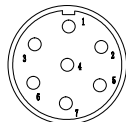
转速-转矩特性图



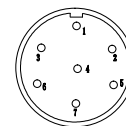
伺服电机的过载保护特性



动力线



编码器线



连接器

插座型号	YD28J7Z-E						
针脚编号	1	2	3	4	5	6	7
定义	PE	U	V	W	Brk+	Brk-	/

插座型号	YD28J7Z-E						
针脚编号	1	2	3	4	5	6	7
定义	PE	E-	E+	SD-	OV	SD+	+5v

电机型号	编码器类型
SPM-TC81317MBK-W	17位多圈绝对值磁编
SPM-TC61317MBK-W	23位多圈绝对值光编

规格书

深圳麦格米特电气股份有限公司

标记	处数	分区	更改文件号	签名	年、月、日	阶段	标记	数量	比例
设计									
审核									
工艺									
						共	张	第	张