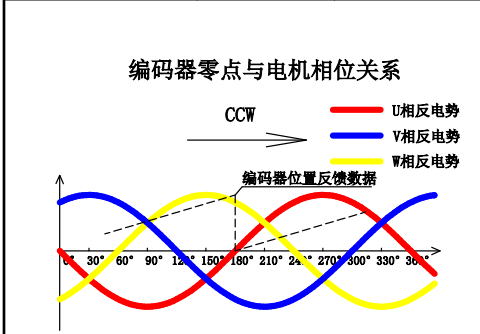
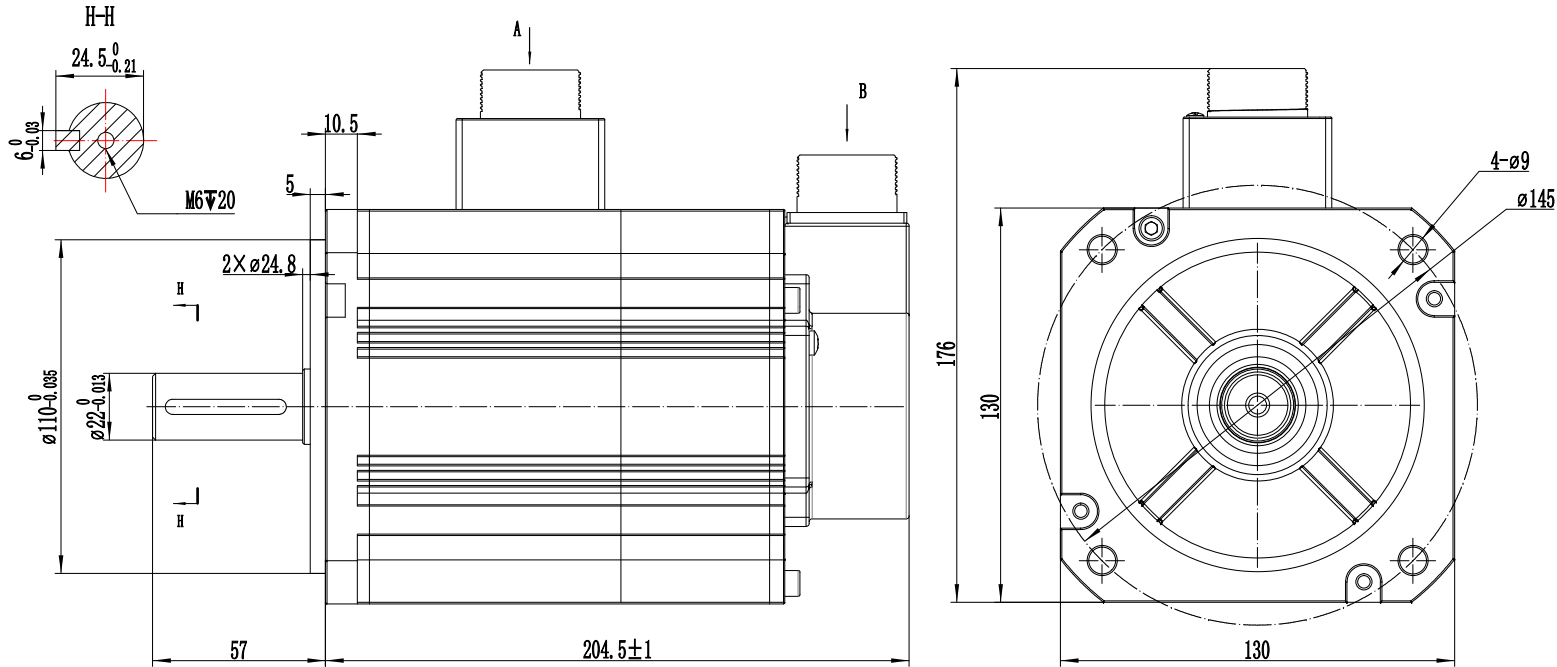


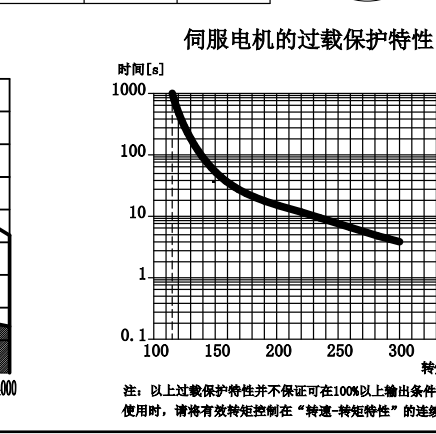
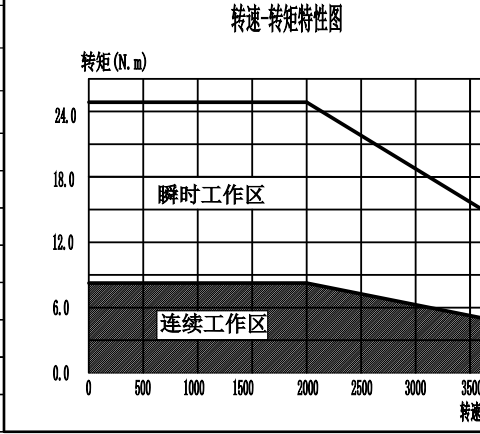
性能参数		
项目	单位	数值
额定功率	W	1700
额定电压	V	380
额定电流	A	6.6
峰值电流	A	19.8
额定转速	r/m	2000
峰值转速	r/m	4000
额定力矩	N.m	8.34
峰值力矩	N.m	25.02
反电势	V/1000r/m	85
力矩系数	N.m/A	1.2
转子惯量	kg.m ² ×10 ⁻⁴	18.13
绕组（线间）电阻	Ω	1.5
绕组（线间）电感	mH	9
电气时间常数	ms	6
极对数		5
重量	kg	9.2



制动器参数		
项目	单位	参数
用途	-	保持制动
保持转矩	Nm	15
供电电压	Vdc±10%	24
脱离时间	ms	60
吸合时间	ms	100
回转间隙	度	±0.5

连接器							
插座型号	YD28J7Z-E						
引脚编号	1	2	3	4	5	6	7
定义	PE	U	V	W	Brk+	Brk-	/

插座型号	YD28J7Z-E						
引脚编号	1	2	3	4	5	6	7
定义	PE	E-	E+	SD-	0V	SD+	+5V



电机型号	编码器类型
SPM-TE81317MBK-W	17位多圈绝对值磁编
SPM-TE61317MBK-W	23位多圈绝对值光编

符合ROHS指令	
G表示关键尺寸	
Z表示重要尺寸	
借(通)用件登记	
年月日启用	
版本号	20231108

○						规格书	深圳麦格米特电气股份有限公司		
○									
○									
标记	处数	分 区	更改文件号	签 名	年、月、日				
设 计			标准化			阶 段 标 记	数 量	比 例	
审 核									
工 艺			批 准			共 张	第 张		