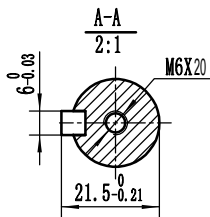
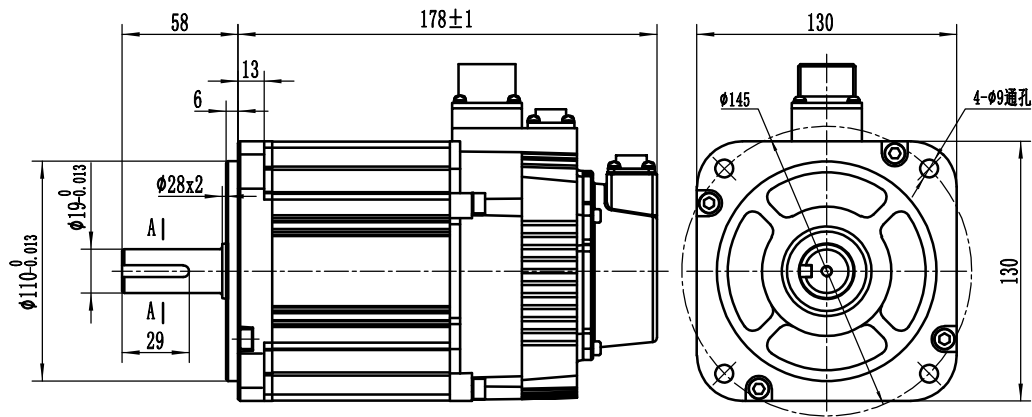


SPM-SD61308MBK-M1



动力航插座焊线定义(18-10P/4芯)				
插座编号	A	B	C	D
绕组引线	U	V	W	PE

绝对值编码器插座焊线定义 (CMV1-10芯)							
插座编号	2	3	4	5	6	7	10
信号引线	E-	E+	SD-	0V	SD+	+5V	PE

电机参数	
额定电压	220V
额定输出功率	0.85kW
额定转速	1500rpm
最大转速	3000rpm
额定转矩	5.39N·m
峰值转矩	14.2N·m
额定电流	6.9A
转子惯量	16x10 ⁻⁴ kg·m ²
力矩系数	0.78N·m/A
反电势	50.2V/krpm
线间电阻 (20℃)	0.98Ω
线间电感 (20℃)	12.32mH
编码器规格 (可选)	23位绝对值
绝缘等级	F
防护等级	IP65

标记	处数	更改文件名	签字	日期
设计			日期	
审核			日期	
工艺			日期	
批准			日期	

带抱闸		
图样标记	重量	比例
		1:2.5
共 张	第 张	

深圳麦格米特电气股份有限公司
标准电机外形图
SPM-SD61308MBK-M1